

平成 24 年 10 月 29 日

各 位

会社名 株式会社エムアップ
(コード番号：3661 東証マザーズ)

コンサル型健康管理サービス開始に関するお知らせ

株式会社エムアップ（本社：東京都渋谷区、代表取締役：美藤 宏一郎、以下：エムアップ）は、豊田通商株式会社（本社：名古屋市、取締役社長：加留部 淳、以下：豊田通商）とともに、フィットネスクラブなどの健康サービス事業者に向けたコンサル型健康管理サービスを開始いたしましたので、下記の通りお知らせ致します。

記

本サービスは、エムアップと豊田通商が開発した、健康に関する幅広い統計的な情報を収集・蓄積できる「PHR(パーソナルヘルスレコード、以下 PHR)システム」と、豊田通商が開発した、国内最軽量の「通信型活動量計（以下活動量計）」を活用し、計測した総消費カロリーや利用者の基礎健康情報を、一元的に収集・管理し、利用者へ分析・診断・健康指導をおこなうものです。

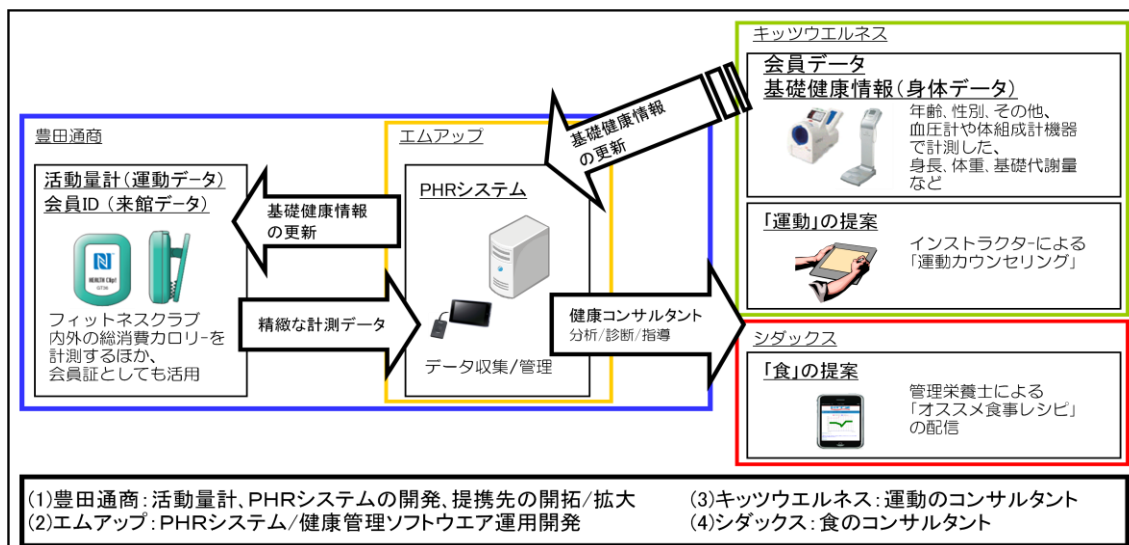
具体的には、本サービスを利用することで、シダックス株式会社（以下：シダックス）の管理栄養士による食事レシピの提供や、パーソナルアドバイザーから利用者の健康情報に応じた食や運動、健康のアドバイスをおこなうことで、一次予防の一環として個人の疾病予防に役立てます。

また、本活動量計は、日々変動する体重、基礎代謝量といった基礎健康情報が、PHR システムから活動量計へ常にデータが送られるため、従来の活動量計では計測できなかった、より精緻な総消費カロリーを計測出来ることができます。この通信型の活動量計の開発は、国内初となります。

このたび、本取組みの第一弾として、株式会社キッツウェルネス（以下：キッツウェルネス）が、運営するフィットネスクラブに導入いたしました。

今後は、全国のドラッグストア、企業健保への展開など、さまざまな健康サービス事業者とのアライアンスを拡大し、日本の医療産業への貢献を目指します。

「PHR システム」導入例 (キットウエルネスの場合)



※参考情報

- 株式会社エムアップ 代表取締役 美藤宏一郎

本社 東京都渋谷区渋谷二丁目 12 番 19 号 東建インターナショナルビル本館 5 階

事業内容 携帯コンテンツ配信事業、PC コンテンツ配信事業、e コマース事業

URL <http://www.m-up.com/>
- 豊田通商株式会社 代表取締役社長 加留部 淳

本社 愛知県名古屋市中村区名駅四丁目 9 番 8 号 (センチュリー豊田ビル)

事業内容 各種物品の国内取引、輸出入取引、外国間取引、建設工事請負、各種保険代理業務 等

URL <http://www.toyota-tsusho.com/>
- シダックス株式会社 代表取締役会長 兼 社長 志太 勤一

本社 東京都渋谷区神南一丁目 12 番 13 号 渋谷シダックスビルレジ

事業内容 フードサービス、レストランカラオケ、車両サービス、社会サービス、売店運営、スペシャリティーレストラン運営をはじめとする総合サービス

URL <http://www.shidax.co.jp/>
- 株式会社キットウエルネス 代表取締役社長 田畑 晃

本社 千葉県千葉市美浜区中瀬一丁目 10 番 1 号 キッツビル内

事業内容 総合フィットネスクラブの企画・運営

URL <http://www.kitzwellness.co.jp/>

- ・本リリースに記載されている商品名、サービス名は、各社の商標または登録商標です。
- ・サイトの閲覧、利用に際しては、別途パケット通信料が必要となります。

■本件に関するお問い合わせ先

株式会社エムアップ

IR 担当 E-Mail : ir-support@m-up.com

以上